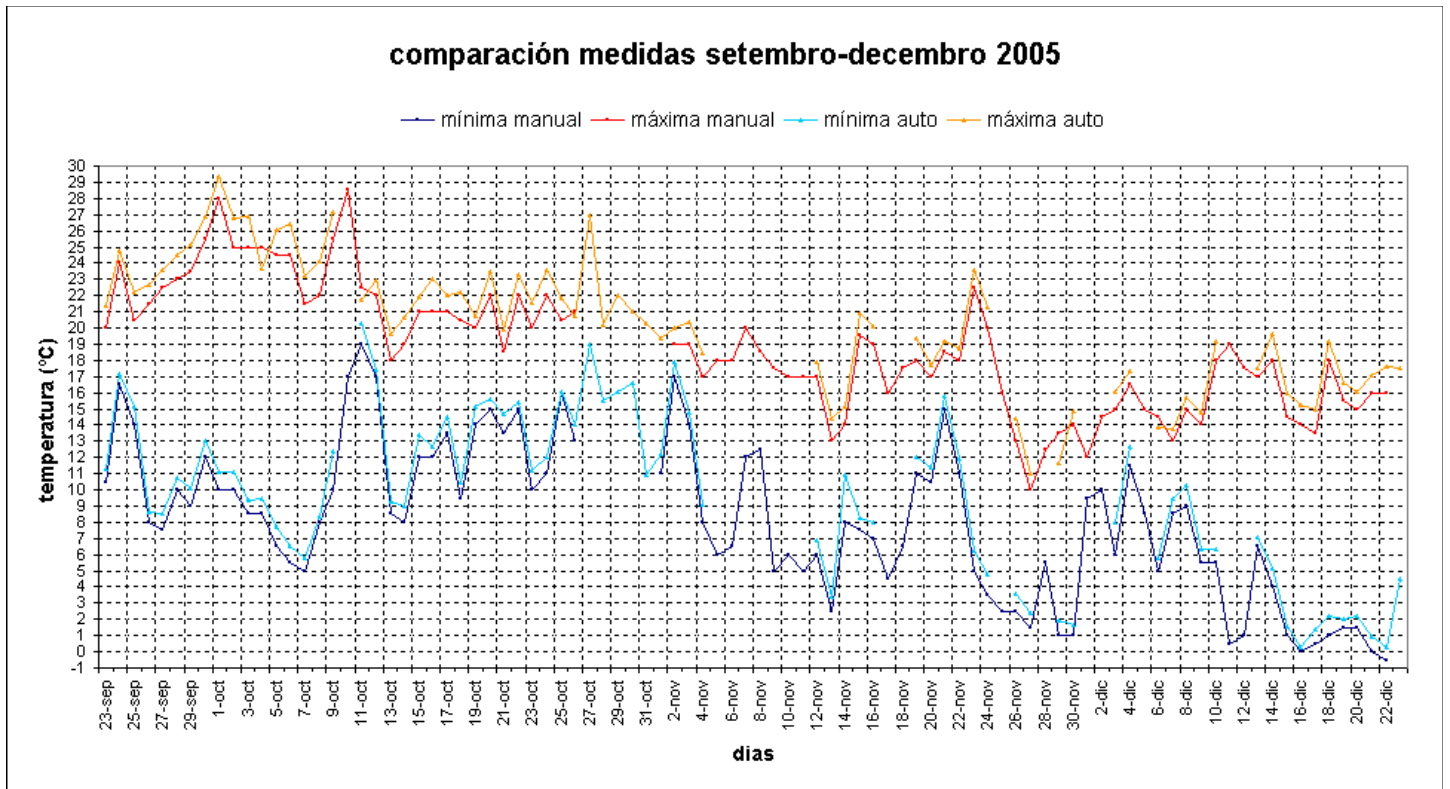


METEOPROVAL

comparativa medidas estación manual e automática 2005

GRÁFICA



RESUMO RESULTADOS

RESULTADOS COMPARATIVA		
	mínima	máxima
dias válidos	68	68
promedio erro (°C)	1,0	1,3
erro máximo (°C)	2,9	2,1

TÁBOA DE DATOS

DÍA	MEDIDAS AUTOMÁTICAS		mínima	máxima	MEDIDAS MANUAIS		DIFERENCIAS	
	hora inicio	hora fin			mínima	máxima	mínima	máxima
1	22/09/2005 11:00	23/09/2005 9:00	11,3	21,4	10,5	20	0,8	1,4
2	23/09/2005 11:00	24/09/2005 9:00	17,2	24,8	16,5	24	0,7	0,8
3	24/09/2005 11:00	25/09/2005 9:00	15,1	22,2	14	20,5	1,1	1,7
4	25/09/2005 11:00	26/09/2005 9:00	8,6	22,7	8	21,5	0,6	1,2
5	26/09/2005 11:00	27/09/2005 9:00	8,5	23,6	7,5	22,5	1	1,1
6	27/09/2005 11:00	28/09/2005 9:00	10,7	24,5	10	23	0,7	1,5
7	28/09/2005 11:00	29/09/2005 9:00	10,1	25,1	9	23,5	1,1	1,6
8	29/09/2005 11:00	30/09/2005 9:00	13	26,9	12	25,5	1	1,4
9	30/09/2005 11:00	01/10/2005 9:00	11,1	29,4	10	28	1,1	1,4
10	01/10/2005 11:00	02/10/2005 9:00	11,1	26,8	10	25	1,1	1,8
11	02/10/2005 11:00	03/10/2005 9:00	9,4	26,9	8,5	25	0,9	1,9

12	03/10/2005 11:00	04/10/2005 9:00	9,5	23,7	8,5	25	1	1,3
13	04/10/2005 11:00	05/10/2005 9:00	7,7	26,1	6,5	24,5	1,2	1,6
14	05/10/2005 11:00	06/10/2005 9:00	6,5	26,4	5,5	24,5	1	1,9
15	06/10/2005 11:00	07/10/2005 9:00	5,8	23,2	5	21,5	0,8	1,7
16	07/10/2005 11:00	08/10/2005 9:00	8,4	24,1	8	22	0,4	2,1
17	08/10/2005 11:00	09/10/2005 9:00	12,4	27,2	10	25,5	2,4	1,7
18	09/10/2005 11:00	10/10/2005 9:00			17	28,5		
19	10/10/2005 11:00	11/10/2005 9:00	20,3	21,7	19	22,5	1,3	0,8
20	11/10/2005 11:00	12/10/2005 9:00	17,4	22,9	17	22	0,4	0,9
21	12/10/2005 11:00	13/10/2005 9:00	9,3	19,6	8,5	18	0,8	1,6
22	13/10/2005 11:00	14/10/2005 9:00	9	20,6	8	19	1	1,6
23	14/10/2005 11:00	15/10/2005 9:00	13,4	21,9	12	21	1,4	0,9
24	15/10/2005 11:00	16/10/2005 9:00	12,7	23	12	21	0,7	2
25	16/10/2005 11:00	17/10/2005 9:00	14,5	22	13,5	21	1	1
26	17/10/2005 11:00	18/10/2005 9:00	10,5	22,2	9,5	20,5	1	1,7
27	18/10/2005 11:00	19/10/2005 9:00	15,1	20,7	14	20	1,1	0,7
28	19/10/2005 11:00	20/10/2005 9:00	15,6	23,5	15	22	0,6	1,5
29	20/10/2005 11:00	21/10/2005 9:00	14,7	19,9	13,5	18,5	1,2	1,4
30	21/10/2005 11:00	22/10/2005 9:00	15,4	23,3	15	22	0,4	1,3
31	22/10/2005 11:00	23/10/2005 9:00	11,2	21,6	10	20	1,2	1,6
32	23/10/2005 11:00	24/10/2005 9:00	12	23,6	11	22	1	1,6
33	24/10/2005 11:00	25/10/2005 9:00	16,1	21,8	16	20,5	0,1	1,3
34	25/10/2005 11:00	26/10/2005 9:00	14	20,7	13	21	1	0,3
35	26/10/2005 11:00	27/10/2005 9:00	19	27				
36	27/10/2005 11:00	28/10/2005 9:00	15,5	20,2				
37	28/10/2005 11:00	29/10/2005 9:00	16,1	22				
38	29/10/2005 11:00	30/10/2005 9:00	16,6	21				
39	30/10/2005 11:00	31/10/2005 9:00	10,9	20,3				
40	31/10/2005 11:00	01/11/2005 9:00	12,2	19,4	11			
41	01/11/2005 11:00	02/11/2005 9:00	17,9	20	17	19	0,9	1
42	02/11/2005 11:00	03/11/2005 9:00	14,8	20,4	14	19	0,8	1,4
43	03/11/2005 11:00	04/11/2005 9:00	9,1	18,4	8	17	1,1	1,4
44	04/11/2005 11:00	05/11/2005 9:00			6	18		
45	05/11/2005 11:00	06/11/2005 9:00			6,5	18		
46	06/11/2005 11:00	07/11/2005 9:00			12	20		
47	07/11/2005 11:00	08/11/2005 9:00			12,5	18,5		
48	08/11/2005 11:00	09/11/2005 9:00			5	17,5		
49	09/11/2005 11:00	10/11/2005 9:00			6	17		
50	10/11/2005 11:00	11/11/2005 9:00			5	17		
51	11/11/2005 11:00	12/11/2005 9:00	6,9	17,9	6	17	0,9	0,9
52	12/11/2005 11:00	13/11/2005 9:00	3,4	14,4	2,5	13	0,9	1,4
53	13/11/2005 11:00	14/11/2005 9:00	10,9	15,1	8	14	2,9	1,1
54	14/11/2005 11:00	15/11/2005 9:00	8,3	20,9	7,5	19,5	0,8	1,4
55	15/11/2005 11:00	16/11/2005 9:00	8	20,1	7	19	1	1,1
56	16/11/2005 11:00	17/11/2005 9:00			4,5	16		
57	17/11/2005 11:00	18/11/2005 9:00			6,5	17,5		
58	18/11/2005 11:00	19/11/2005 9:00	12	19,4	11	18	1	1,4

59	19/11/2005 11:00	20/11/2005 9:00	11,4	17,7	10,5	17	0,9	0,7
60	20/11/2005 11:00	21/11/2005 9:00	15,8	19,2	15	18,5	0,8	0,7
61	21/11/2005 11:00	22/11/2005 9:00	11,9	18,7	11	18	0,9	0,7
62	22/11/2005 11:00	23/11/2005 9:00	6,2	23,6	5	22,5	1,2	1,1
63	23/11/2005 11:00	24/11/2005 9:00	4,8	21,3	3,5	20	1,3	1,3
64	24/11/2005 11:00	25/11/2005 9:00			2,5	16		
65	25/11/2005 11:00	26/11/2005 9:00	3,6	14,4	2,5	13	1,1	1,4
66	26/11/2005 11:00	27/11/2005 9:00	2,4	11	1,5	10	0,9	1
67	27/11/2005 11:00	28/11/2005 9:00			5,5	12,5		
68	28/11/2005 11:00	29/11/2005 9:00	1,9	11,7	1	13,5	0,9	1,8
69	29/11/2005 11:00	30/11/2005 9:00	1,7	14,9	1	14	0,7	0,9
70	30/11/2005 11:00	01/12/2005 9:00			9,5	12		
71	01/12/2005 11:00	02/12/2005 9:00			10	14,5		
72	02/12/2005 11:00	03/12/2005 9:00	8	16,1	6	15	2	1,1
73	03/12/2005 11:00	04/12/2005 9:00	12,7	17,3	11,5	16,5	1,2	0,8
74	04/12/2005 11:00	05/12/2005 9:00			8,5	15		
75	05/12/2005 11:00	06/12/2005 9:00	5,8	13,9	5	14,5	0,8	0,6
76	06/12/2005 11:00	07/12/2005 9:00	9,5	13,8	8,5	13	1	0,8
77	07/12/2005 11:00	08/12/2005 9:00	10,3	15,7	9	15	1,3	0,7
78	08/12/2005 11:00	09/12/2005 9:00	6,3	14,8	5,5	14	0,8	0,8
79	09/12/2005 11:00	10/12/2005 9:00	6,3	19,2	5,5	18	0,8	1,2
80	10/12/2005 11:00	11/12/2005 9:00			0,5	19		
81	11/12/2005 11:00	12/12/2005 9:00			1	17,5		
82	12/12/2005 11:00	13/12/2005 9:00	7,1	17,5	6,5	17	0,6	0,5
83	13/12/2005 11:00	14/12/2005 9:00	5,1	19,6	4	18	1,1	1,6
84	14/12/2005 11:00	15/12/2005 9:00	1,6	16	1	14,5	0,6	1,5
85	15/12/2005 11:00	16/12/2005 9:00	0,3	15,2	0	14	0,3	1,2
86	16/12/2005 11:00	17/12/2005 9:00	1,4	15	0,5	13,5	0,9	1,5
87	17/12/2005 11:00	18/12/2005 9:00	2,2	19,2	1	18	1,2	1,2
88	18/12/2005 11:00	19/12/2005 9:00	2	16,6	1,5	15,5	0,5	1,1
89	19/12/2005 11:00	20/12/2005 9:00	2,2	16,1	1,5	15	0,7	1,1
90	20/12/2005 11:00	21/12/2005 9:00	0,9	17,1	0	16	0,9	1,1
91	21/12/2005 11:00	22/12/2005 9:00	0,3	17,6	-0,5	16	0,8	1,6